

<地域公共交通計画の評価等結果の様式>

豊明市地域公共交通計画の評価等結果(令和4年4月～令和5年3月)

目標	目標を達成するための取組	調査方法	達成状況・分析					評価・次年度に向けた課題や取組	備考
			R4	R5	R6	R7	R8		
○公共交通全体の年間利用者数 1,474.4万人(R1)→1,521.6万人(R8)	需要に応じたサービスを提供継続し、公共交通ネットワークを確保・維持・改善	各交通事業者からのデータ提供	R4	R5	R6	R7	R8	前年度に比べ利用者が増加したものの、コロナ禍前の水準には戻っていない。 アフターコロナに即した形で、交通計画に基づくサービス提供や利用促進を進めていく必要がある。 併せて関連する情報の発信をより一層強化し、改善内容の周知や、公共交通に対する認知度を上げるための働きかけなど、積極的なPRを行っている。	
			1,247.5万人						
○まちづくり指標の達成度(第5次豊明市総合計画) 「交通アクセスが良くなったと思う市民の割合」 63.8%(R3)→74.5%(R8)	需要に応じたサービスを提供継続し、公共交通ネットワークを確保・維持・改善	第5次豊明市総合計画における市民アンケート結果	R4	R5	R6	R7	R8	昨年度の結果に比べて減少した。 引き続き近隣市町との連携を図るため、地域公共交通会議や尾三地区広域公共交通推進協議会等で意見交換を行う。 また、関係者が連携して、乗継利便性や待合環境の改善を検討していく。 併せて関連する情報の発信をより一層強化し、改善内容の周知や、公共交通に対する認知度を上げるための働きかけなど、積極的なPRを行っている。	
			62.4%						
○まちづくり指標の達成度(第5次豊明市総合計画) 「市内の移動がしやすくなったと思う市民の割合」 65.1%(R3)→74.3%(R8)	公共交通に関するわかりやすい情報提供 公共交通の利用誘導 バスへの愛着(マイバス意識)の向上	第5次豊明市総合計画における市民アンケート結果	R4	R5	R6	R7	R8	昨年度の結果に比べて減少した。 豊明市地域公共交通計画を基に、公共交通分野だけでなくまちづくり分野とも連携した、コンパクトプラスネットワークのまちづくりを推進する。 また、地域住民の声を集約し、交通空白地の改善提案や、ひまわりバスの路線改定等、地元ニーズに応じた改善を検討していく。 併せて関連する情報の発信をより一層強化し、改善内容の周知や、公共交通に対する認知度を上げるための働きかけなど、積極的なPRを行っている。	
			62.0%						
○チョイソコの外出促進イベントの年間参加人数(延べ人数) 97人/年(R2)→233人/年(R8)	公共交通に関するわかりやすい情報提供 公共交通の利用誘導 バスへの愛着(マイバス意識)の向上	株式会社アイシンからの参加実績データ提供	R4	R5	R6	R7	R8	計画最終年度で設定している目標値にも到達しており、高く評価できる。 一方で、参加していただける会員が固定化してきているという課題もあるため、これまでもとは違ったターゲット層に向けたイベント企画を行っていきたい。	
			600人以上						
○多様な主体が連携・協働した取組みの件数 14件(R2実施件数)→75件(R4～R8累計)	地域路線導入に向けた取組み 地域の輸送資源の総動員	取組実績	R4	R5	R6	R7	R8	平均値である15件/年以上の取り組みを実施することができた。 今後も交通計画に基づく利用促進や、新規取組みについても検討を行い、随時実施していく。	
			19件						

(記載に当たっての留意事項)

- ・本様式中、表題の「(○年○月～○年○月)」の部分には、評価等の対象となる期間を記入してください。
- ・毎年度の評価になじまないような目標や、数年おきの評価を予定している目標については、「備考」の欄にその旨を明記の上、「目標」及び「備考」の欄以外は「-」と記載して下さい。
- ・一つの目標と複数の取組が対応している場合や、複数の目標と一つの取組が対応している場合には、適宜欄を修正の上、記載を行ってください。
- ・月ごとの利用者数の推移等の詳細データや、地域公共交通計画の評価等に係る協議会における議論の結果(議事録等)等の関連資料がある場合には、併せて添付して下さい。
- ・地方公共団体・協議会等において独自に作成している評価等の様式が既にある場合や、地域公共交通確保維持改善事業に関する事業評価を行った報告様式がある場合には、参考資料として添付して下さい。

豊明市地域公共交通計画（令和4年度分）の個別評価について

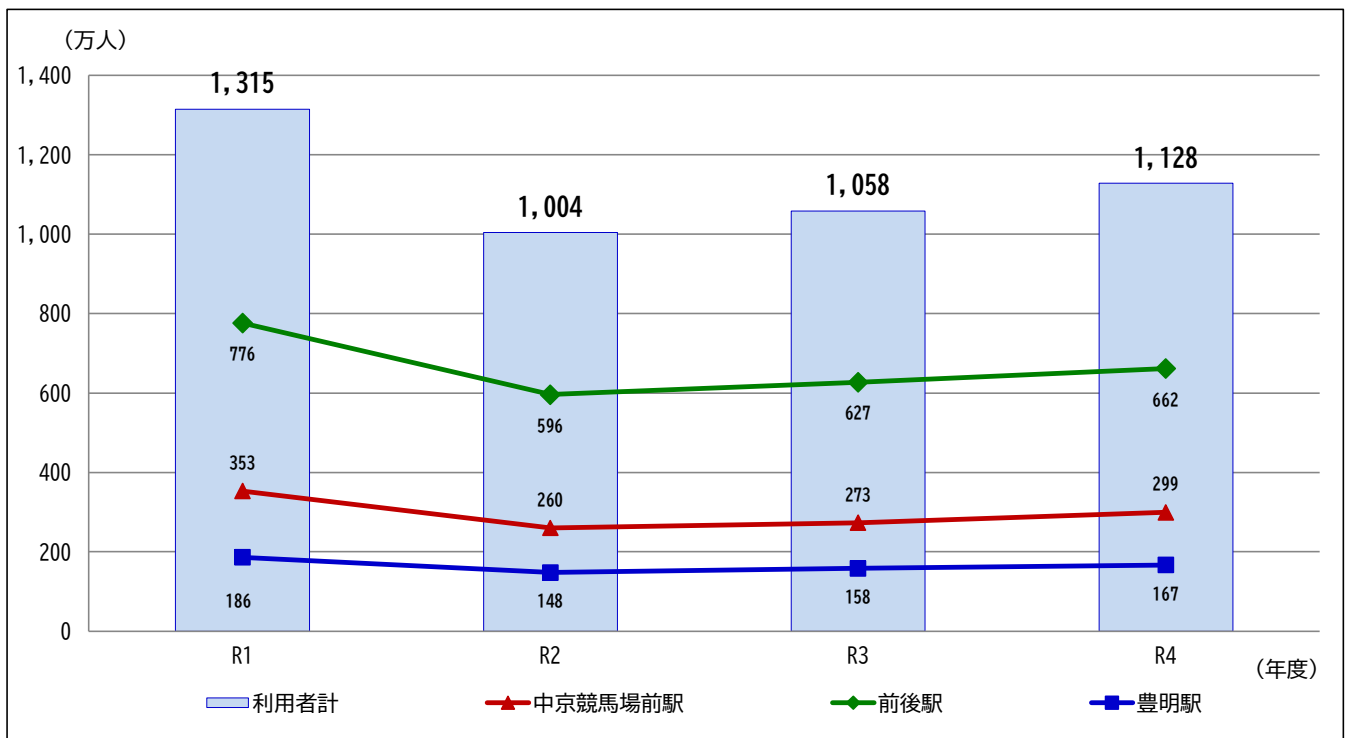
豊明市地域公共交通計画（以下「計画」という。）では、各交通事業の評価・検証については、各事業主体が主体となって計画期間の毎年度実施することとなっています。豊明市地域公共交通活性化協議会では、評価・検証を行うことにはなっていますが、毎年度進捗を管理し、必要に応じて改善策を検討することとしています。

各交通事業ごとの令和4年度利用実績については以下のとおりです。

● 名鉄名古屋本線市内3駅の利用者数

単位：人

路線名	R1			R2			R3			R4		
	総数	乗車	降車	総数	乗車	降車	総数	乗車	降車	総数	乗車	降車
中京競馬場前駅	3,528,466	1,768,958	1,759,508	2,601,679	1,304,954	1,296,725	2,731,074	1,370,352	1,360,722	2,994,000	1,501,320	1,492,680
前後駅	7,764,837	3,887,056	3,877,781	5,959,592	2,980,434	2,979,158	6,273,037	3,137,964	3,135,073	6,618,283	3,311,573	3,306,710
豊明駅	1,860,804	929,773	931,031	1,476,732	739,352	737,380	1,578,029	789,304	788,725	1,670,075	834,559	835,516
計	13,154,107	6,585,787	6,568,320	10,038,003	5,024,740	5,013,263	10,582,140	5,297,620	5,284,520	11,282,358	5,647,452	5,634,906
1日あたり（人）	36,038.6			27,501.4			28,992.2			30,910.6		
対前年度同月比（%）	-0.9%			-23.7%			5.4%			6.6%		



● 名鉄バス市内運行路線の利用者数

(R4)

単位：人

路線名	4月	5月	6月	7月	8月	9月	10月	11月	12月	1月	2月	3月	計
吉池団地線	9,325	8,936	9,587	9,535	8,683	9,020	9,603	9,452	9,718	8,715	8,607	9,897	111,078
豊明団地線	72,923	71,306	76,133	74,379	75,304	75,269	72,911	71,438	70,813	65,389	69,480	72,377	867,722
祐福寺線	4,954	5,063	5,106	4,790	3,991	4,844	5,040	4,866	4,927	4,306	4,006	4,527	56,420
計	87,202	85,305	90,826	88,704	87,978	89,133	87,554	85,756	85,458	78,410	82,093	86,801	1,035,220
1日あたり(人)	2,907	2,752	3,028	2,861	2,838	2,971	2,824	2,859	2,757	2,529	2,932	2,800	2,836
対前年度同月比(%)	-5.3%	7.9%	3.9%	-10.5%	5.9%	7.3%	4.4%	6.3%	3.2%	7.9%	16.7%	8.0%	4.1%

(R3)

単位：人

路線名	4月	5月	6月	7月	8月	9月	10月	11月	12月	1月	2月	3月	計
吉池団地線	8,450	7,492	8,332	9,135	8,140	7,942	8,855	8,505	8,906	7,568	6,743	8,544	98,612
豊明団地線	79,070	67,400	74,777	85,489	71,384	71,564	70,554	67,676	69,280	61,307	60,255	67,744	846,500
祐福寺線	4,579	4,152	4,324	4,500	3,581	3,583	4,464	4,465	4,652	3,762	3,373	4,072	49,507
計	92,099	79,044	87,433	99,124	83,105	83,089	83,873	80,646	82,838	72,637	70,371	80,360	994,619
1日あたり(人)	3,070	2,550	2,914	3,198	2,681	2,770	2,706	2,688	2,672	2,343	2,513	2,592	2,725
対前年度同月比(%)	48.9%	53.2%	10.0%	13.9%	14.2%	-1.5%	-10.0%	-2.6%	4.7%	4.7%	0.2%	-0.6%	9.0%

(R2)

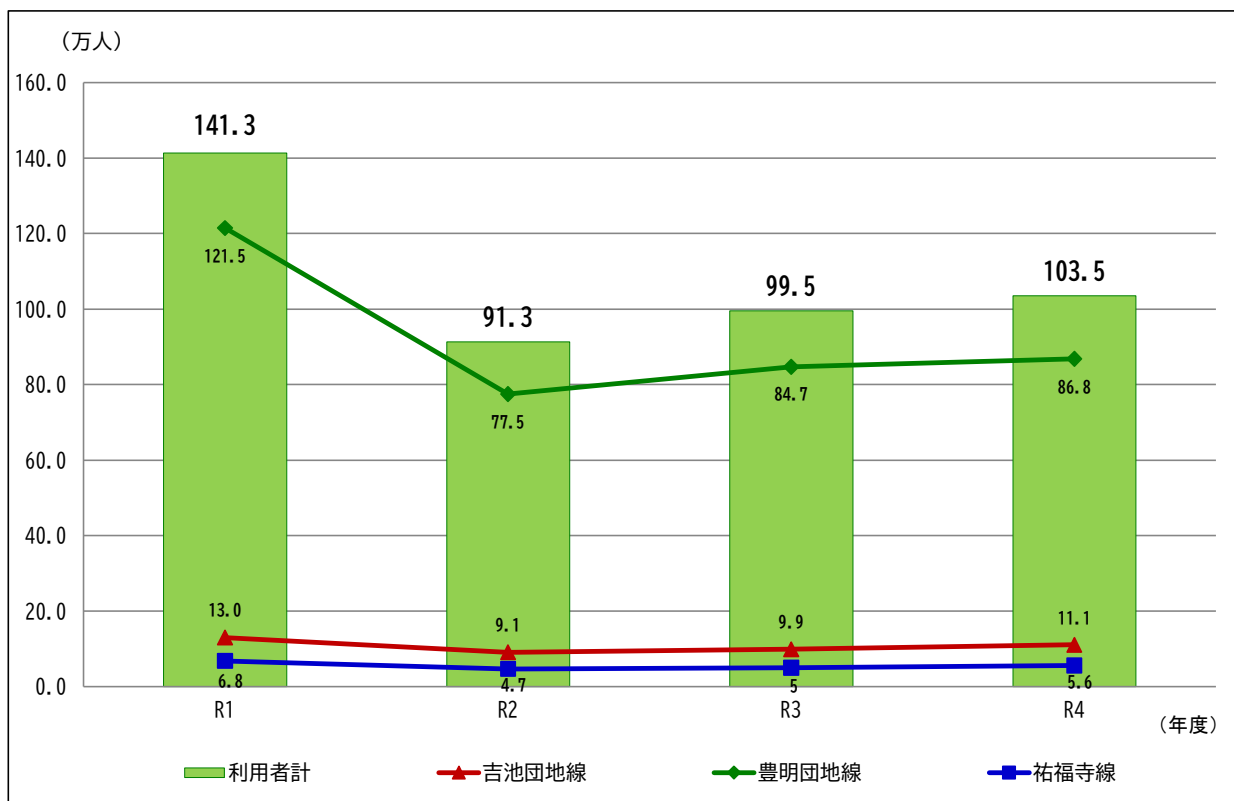
単位：人

路線名	4月	5月	6月	7月	8月	9月	10月	11月	12月	1月	2月	3月	計
吉池団地線	5,855	4,657	8,474	9,110	7,095	8,106	9,083	8,009	7,960	6,684	6,848	8,683	90,564
豊明団地線	53,334	43,588	66,458	73,070	62,302	71,888	79,406	70,528	67,023	59,306	59,976	68,166	775,045
祐福寺線	2,677	3,341	4,549	4,880	3,381	4,321	4,704	4,284	4,112	3,414	3,373	3,983	47,019
計	61,866	51,586	79,481	87,060	72,778	84,315	93,193	82,821	79,095	69,404	70,197	80,832	912,628
1日あたり(人)	2,062	1,664	2,649	2,808	2,348	2,811	3,006	2,761	2,551	2,239	2,507	2,607	2,500
対前年度同月比(%)	-51.5%	-58.6%	-37.5%	-34.8%	-36.6%	-26.7%	-26.6%	-30.7%	-33.9%	-39.9%	-32.0%	-5.3%	-35.4%

(R1)

単位：人

路線名	4月	5月	6月	7月	8月	9月	10月	11月	12月	1月	2月	3月	計
吉池団地線	11,381	11,303	11,639	11,989	11,016	10,852	11,205	10,804	11,001	10,561	9,494	8,377	129,622
豊明団地線	109,766	106,924	109,317	115,105	98,370	98,398	109,718	102,957	102,562	99,547	89,114	73,307	1,215,085
祐福寺線	6,349	6,459	6,276	6,354	5,400	5,806	6,002	5,700	6,029	5,418	4,637	3,696	68,126
計	127,496	124,686	127,232	133,448	114,786	115,056	126,925	119,461	119,592	115,526	103,245	85,380	1,412,833
1日あたり(人)	4,250	4,022	4,241	4,305	3,703	3,835	4,094	3,982	3,858	3,727	3,687	2,754	3,871



●ひまわりバスの利用者数

(R4)

単位：人

路線名	4月	5月	6月	7月	8月	9月	10月	11月	12月	1月	2月	3月	計
中央（赤）	3,824	3,795	3,806	3,957	4,058	3,911	4,085	3,910	3,762	3,359	3,578	4,080	46,125
中央（青）	3,969	3,934	4,255	4,296	4,342	4,305	4,543	4,141	3,852	3,542	3,879	4,320	49,378
南部（緑）	2,418	2,356	2,544	2,549	2,515	2,324	2,309	2,288	2,333	1,986	2,220	2,371	28,213
南部（紫）	2,126	2,130	2,249	2,274	2,176	1,993	2,037	1,985	1,866	1,768	1,916	2,115	24,635
計	12,337	12,215	12,854	13,076	13,091	12,533	12,974	12,324	11,813	10,655	11,593	12,886	148,351
1日あたり（人）	411	394	428	422	422	418	419	411	381	344	414	416	406
対前年度同月比（%）	12.2%	16.7%	13.9%	8.4%	16.3%	12.5%	6.3%	1.2%	3.8%	9.5%	17.7%	6.4%	10.2%

(R3)

単位：人

路線名	4月	5月	6月	7月	8月	9月	10月	11月	12月	1月	2月	3月	計
中央（赤）	3,337	3,208	3,429	3,744	3,464	3,350	3,614	3,723	3,437	2,997	3,123	3,865	41,291
中央（青）	3,580	3,287	3,486	3,701	3,427	3,373	3,862	3,889	3,561	3,035	3,207	3,953	42,361
南部（緑）	2,200	2,174	2,336	2,421	2,291	2,251	2,499	2,362	2,295	1,949	1,935	2,280	26,993
南部（紫）	1,878	1,796	2,030	2,198	2,070	2,167	2,232	2,204	2,091	1,746	1,583	2,008	24,003
計	10,995	10,465	11,281	12,064	11,252	11,141	12,207	12,178	11,384	9,727	9,848	12,106	134,648
1日あたり（人）	367	338	376	389	363	371	394	406	367	314	352	391	369
対前年度同月比（%）	41.8%	29.5%	5.9%	2.3%	6.6%	-4.5%	-0.8%	6.4%	6.4%	5.4%	4.3%	3.8%	7.5%

(R2)

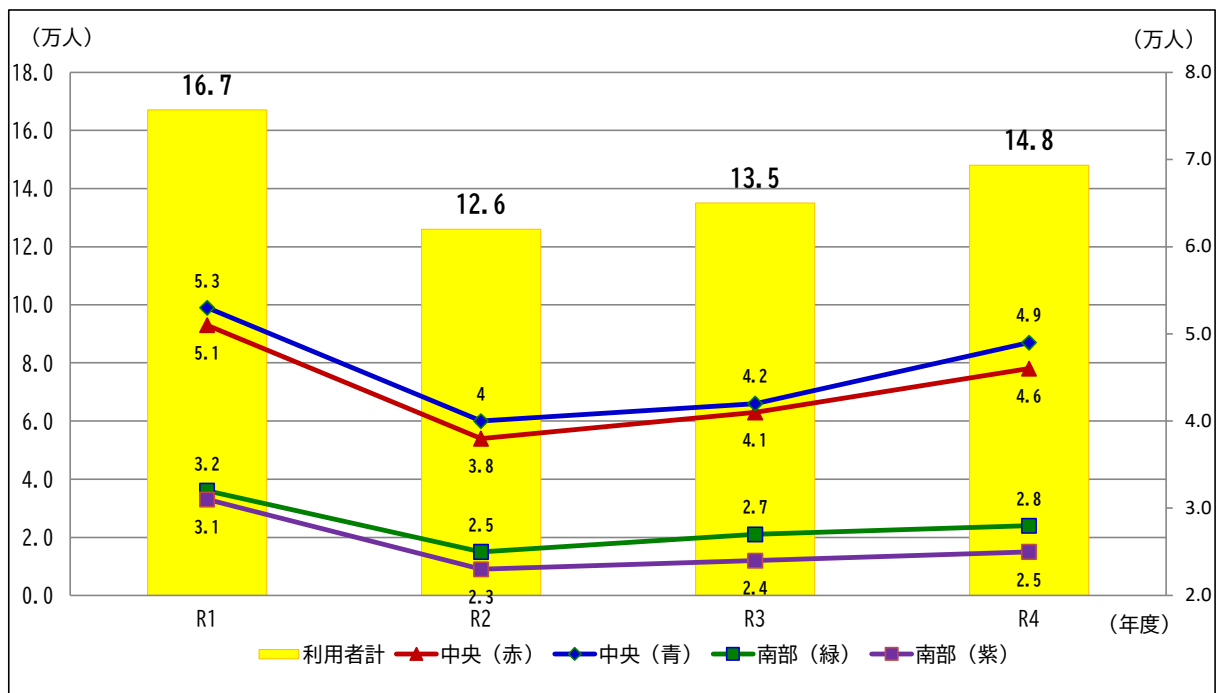
単位：人

路線名	4月	5月	6月	7月	8月	9月	10月	11月	12月	1月	2月	3月	計
中央（赤）	2,230	2,393	3,288	3,487	3,144	3,540	3,761	3,534	3,286	2,850	2,983	3,548	38,044
中央（青）	2,243	2,434	3,314	3,708	3,317	3,618	3,946	3,632	3,516	2,966	2,963	3,871	39,528
南部（緑）	1,707	1,710	2,097	2,296	2,071	2,395	2,399	2,225	1,999	1,778	1,870	2,281	24,828
南部（紫）	1,572	1,542	1,954	2,297	2,019	2,114	2,198	2,059	1,895	1,639	1,629	1,958	22,876
計	7,752	8,079	10,653	11,788	10,551	11,667	12,304	11,450	10,696	9,233	9,445	11,658	125,276
1日あたり（人）	258	261	355	380	340	389	397	382	345	298	337	376	343
対前年度同月比（%）	-40.6%	-42.1%	-24.1%	-21.7%	-29.5%	-21.5%	-19.3%	-23.7%	-25.8%	-30.9%	-28.1%	12.6%	-25.2%

(R1)

単位：人

路線名	4月	5月	6月	7月	8月	9月	10月	11月	12月	1月	2月	3月	計
中央（赤）	4,027	4,409	4,357	4,326	4,484	4,449	4,732	4,633	4,425	4,293	4,293	3,038	51,466
中央（青）	4,001	4,293	4,478	5,037	4,946	4,795	4,778	4,671	4,492	4,213	4,134	3,339	53,177
南部（緑）	2,548	2,722	2,704	2,955	2,875	2,778	2,942	2,919	2,808	2,403	2,421	2,090	32,165
南部（紫）	2,469	2,524	2,499	2,741	2,666	2,839	2,796	2,788	2,692	2,451	2,295	1,891	30,651
計	13,045	13,948	14,038	15,059	14,971	14,861	15,248	15,011	14,417	13,360	13,143	10,358	167,459
1日あたり（人）	435	450	468	486	483	495	492	500	465	431	469	334	459



●チョコソコとよあけの会員数・利用件数

(R4) ※転出・死亡等の情報を反映したため、会員数が前年度に比べて減少しています

単位：人・件

項目	4月	5月	6月	7月	8月	9月	10月	11月	12月	1月	2月	3月	計
会員数	2,008	2,023	2,036	2,042	2,051	2,058	2,070	2,078	2,095	2,100	2,105	2,117	—
利用件数	774	698	955	885	789	806	884	915	918	756	777	876	10,033
会員増加数	-60	15	13	6	9	7	12	8	17	5	5	12	
1日あたり(人)	39	37	43	44	36	40	44	46	46	40	41	40	41
対前年度同月比(%)	-7.4%	-2.4%	4.6%	9.1%	11.8%	6.6%	5.7%	9.4%	10.5%	7.7%	16.3%	7.0%	

(R3)

単位：人・件

項目	4月	5月	6月	7月	8月	9月	10月	11月	12月	1月	2月	3月	計
会員数	1,928	1,938	1,951	1,956	1,969	1,986	1,994	2,012	2,031	2,045	2,055	2,068	—
利用件数	836	715	913	811	706	756	836	836	831	702	668	819	9,429
会員増加数	34	10	13	5	13	17	8	18	19	14	10	13	
1日あたり(人)	40	40	42	41	34	38	40	42	42	37	37	37	39
対前年度同月比(%)	42.9%	38.0%	10.9%	-3.8%	1.7%	-4.4%	-4.1%	13.0%	2.1%	11.3%	11.9%	-0.5%	

(R2)

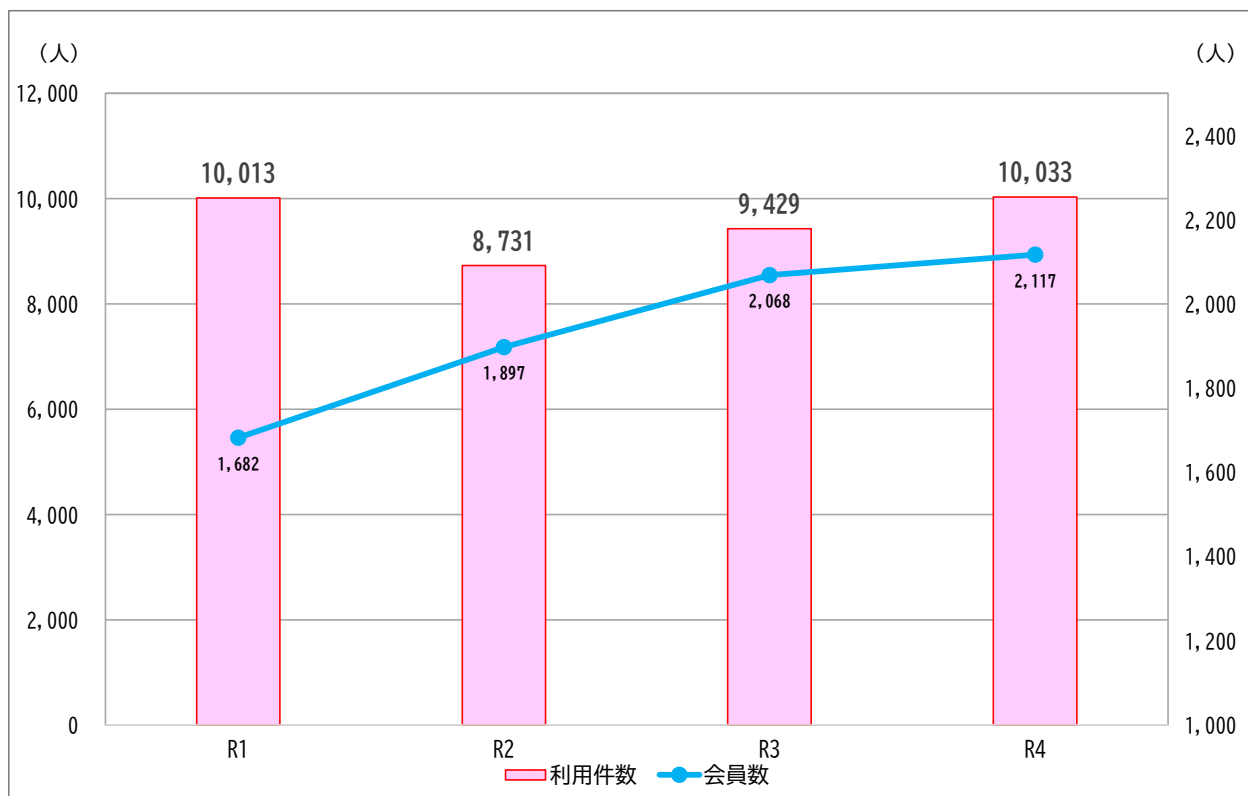
単位：人・件

項目	4月	5月	6月	7月	8月	9月	10月	11月	12月	1月	2月	3月	計
会員数	1,694	1,711	1,730	1,752	1,764	1,778	1,804	1,825	1,840	1,858	1,878	1,894	—
利用件数	585	518	823	843	694	791	872	740	814	631	597	823	8,731
会員増加数	12	17	19	22	12	14	26	21	15	18	20	16	
1日あたり(人)	28	29	37	40	35	40	40	39	41	33	33	36	36
対前年度同月比(%)	1.4%	-15.1%	4.0%	-7.0%	-3.6%	-11.6%	-15.3%	-26.7%	-20.7%	-31.7%	-30.3%	23.0%	

(R1)

単位：人・件

項目	4月	5月	6月	7月	8月	9月	10月	11月	12月	1月	2月	3月	計
会員数	955	1,043	1,152	1,257	1,298	1,358	1,432	1,501	1,563	1,607	1,656	1,682	—
利用件数	577	610	791	906	720	895	1,030	1,009	1,026	924	856	669	10,013
会員増加数	—	88	109	105	41	60	74	69	62	44	49	26	
1日あたり(人)	29	32	40	41	42	47	49	50	51	49	48	32	42

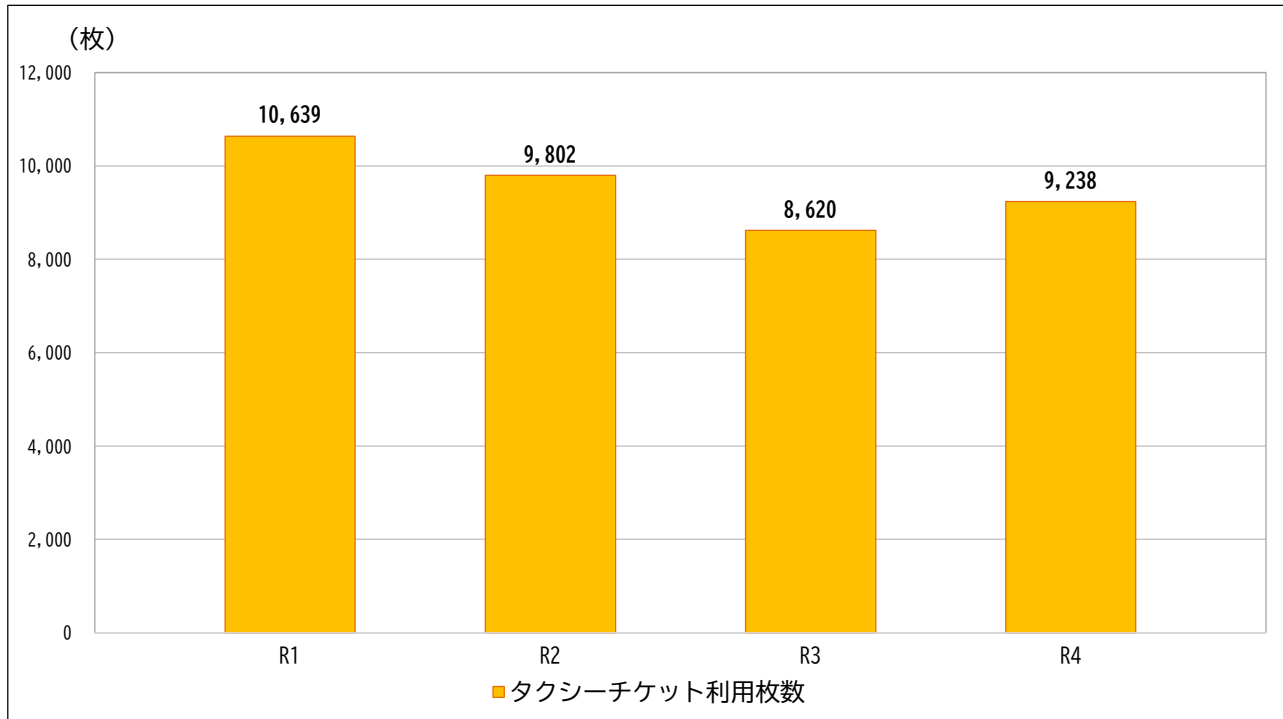


●タクシーチケット利用枚数（高齢者外出支援事業・障害者福祉タクシー料金助成事業）

単位：枚

項目	R1	R2	R3	R4	R5	R6	R7	R8
タクシーチケット利用枚数	10,639	9,802	8,620	9,238				

※高齢者外出支援事業（長寿課）及び障害者福祉タクシー料金助成事業（地域福祉課）におけるタクシーチケットの利用枚数実績



●利用1件当たりの負担金

単位：円

項目	R1	R2	R3	R4	R5	R6	R7	R8
ひまわりバス	403	565	544	493				
チョイソコ	1,598	1,833	1,605	1,519				

※運行負担金/利用件数 で算出

※令和3年度のチョイソコについては、GCF（ガバメントクラウドファンディング）で集まった寄付額を運行負担金から差し引いて算出

